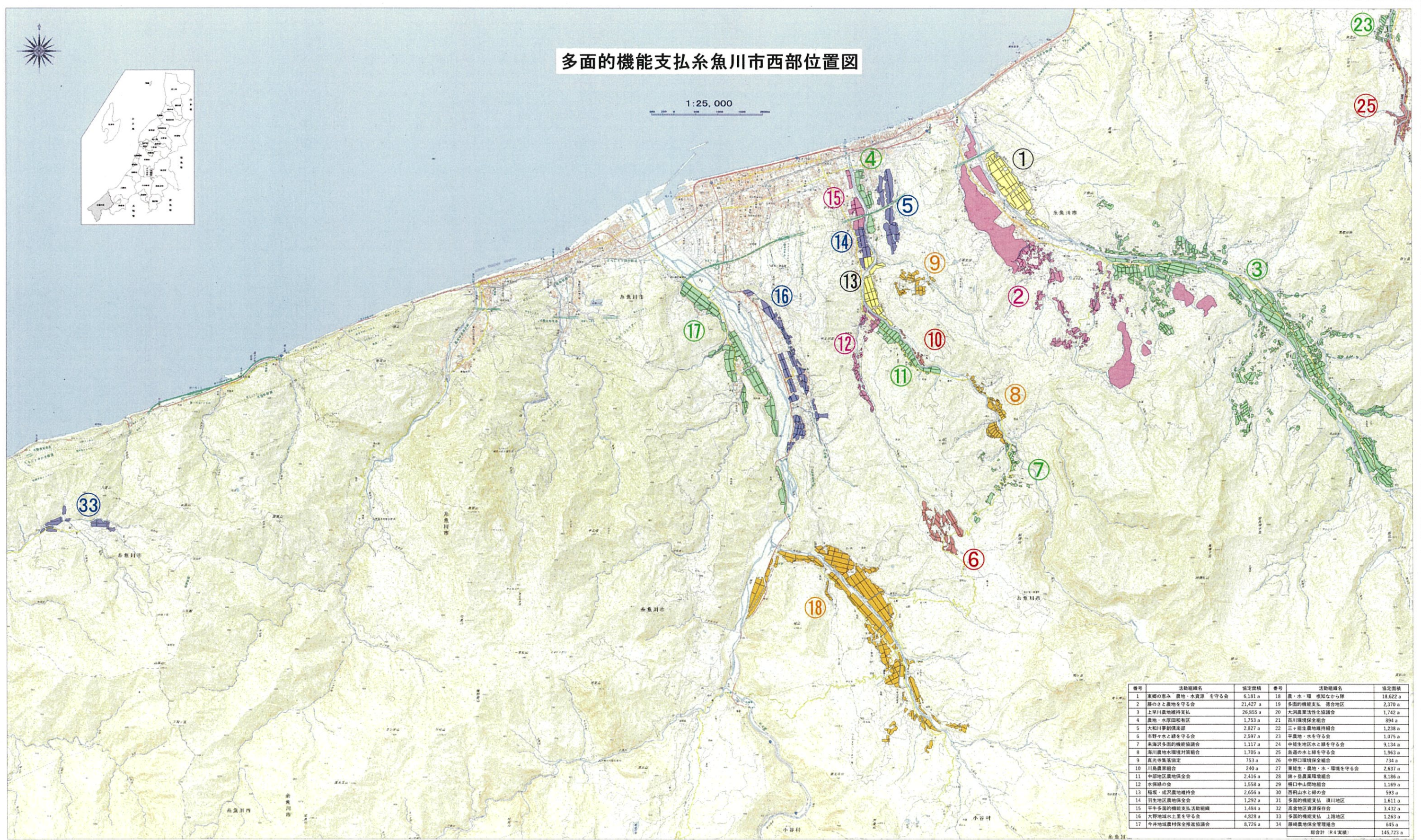


多面的機能支払糸魚川市西部位置図

1:25,000



番号	活動種別名	協定面積	番号	活動種別名	協定面積
1	東郷の恵み 農地・水資源を守る会	6,181 a	18	農・水・環 根知ながら隊	18,622 a
2	藤のさと農地を守る会	21,427 a	19	多面的機能支払 混合地区	2,370 a
3	上塚川農地維持会	26,855 a	20	大洞農業活性化協議会	1,742 a
4	農地・水厚田和利区	1,753 a	21	百川環境保全組合	894 a
5	大和川夢創倶楽部	2,827 a	22	三ヶ倉農地維持組合	1,238 a
6	赤野々水と緑を守る会	2,597 a	23	平農地・水を守る会	1,075 a
7	東海沢多面的機能協議会	1,117 a	24	中流地区水と緑を守る会	9,134 a
8	海川農地水環境対策組合	1,705 a	25	高瀬の水と緑を守る会	1,963 a
9	真光寺集落協定	753 a	26	中野口環境保全組合	734 a
10	川島農家組合	240 a	27	東郷生・農地・水・環境を守る会	2,637 a
11	中部地区農地保全会	2,416 a	28	絆ヶ倉農業環境組合	8,186 a
12	水保緑の会	1,558 a	29	柳口中山農地組合	1,169 a
13	稲坂・成沢農地維持会	2,658 a	30	西所山水と緑の会	593 a
14	羽生地区農地保全会	1,292 a	31	多面的機能支払 瀬川地区	1,611 a
15	平牛多面的機能支払活動組織	1,484 a	32	高貴地区資源保存会	3,432 a
16	大野地域水と土を守る会	4,828 a	33	多面的機能支払 上郷地区	1,263 a
17	寺井地域農村保全推進協議会	8,726 a	34	藤崎農地保全管理組合	645 a
			期合計 (計4集積)		145,723 a